

10月の運動会では様々なご協力を賜りありがとうございました。皆様からいただきました「アンケート」の結果、「思い出ショートムービー」は11月中旬ごろを目処に配信していきたいと思っておりますので楽しみにお待ちください。



【11月の主な予定】

- 8日(金) 避難訓練
- 15日(金)
- 16日(土) } 年長お泊まり保育
- 20日(水) 内科検診
- 29日(金) 11月生まれ誕生日会

11月生まれのお友達お誕生日おめでとう!



【12月の主な予定】

- 4日(水) 体操最終日
- 6日(金) 英語最終日
- 13日(金) 12月生まれ誕生日会
避難訓練
- 25日(水) クリスマス会



11月生まれのお子様の保護者様は当日3時10分までに保育園へ来園ください。

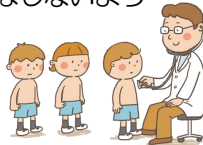
【お知らせとお願い事項】

●雑巾・ティッシュについて

先日は箱ティッシュ、雑巾の提出ありがとうございました。大切に使用させていただきます。

●内科検診について

内科検診は年2回受けることが県からの指導で決まっています。検診は午前中となりますので私用でのお休みはしないようにご協力お願い致します。万が一休んだ場合は個人で受けた検診結果等の提出をお願いします。



●つき組お泊まり保育について

- 日程：令和6年11月15日(金)から16日(土)一泊二日
- ◆ 11月15日(金) 通常登園
- ◆ 11月16日(土) 8時30分降園

宿泊所：保育園 服装：15日は体操服で登園、2日目自由
持ち物：①エンゼルリュック ②手提げ袋 ③水筒

【①エンゼルリュック】

- ・15日昼食のお弁当 ・着替え一式 ・レジャーシート
- 【②手提げ袋】 ・パジャマ ・下着一式 ・フェイスタオル
- ・ビニール袋 ・歯ブラシ ・2日目の着替え一式

遠足先：未定(当初の予定から変更あり)

【その他】

- ① その他の詳細については後日「遠足のしおり」を配布いたします。
- ② 16日の土曜日保育を希望されている方は、土曜日保育のお弁当を16日朝出勤前に保育園へ届けてください。
- ③ 11月のお月謝にて卒園行事費7,500円を徴収させていただきます。

給食レシピ「かぼちゃのサラダ」



子ども1人分の材料

材料名	数量	材料名	数量
かぼちゃ	30g	酢	0.6g
にんじん	10g	塩	適宜
ハム	10g	マヨネーズ	6g
		リンゴ	20g

作り方

- ①かぼちゃは皮をむいて茹でたものをつぶす。
- ②にんじんはいちょう切りにし茹でる。
- ③ハムは千切りにする。
- ④材料を全部混ぜて、出来上がり!



point!

子ども向けに少し甘めの味付けになってます。玉ねぎのみじん切りを水にさらしたものをよく水気を絞り、サラダに混ぜると大人向けの味にアレンジすることができます!是非お試しくださいね★