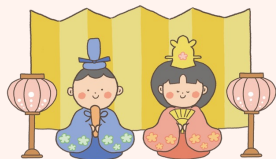


## 【3月の主な予定】



- 3日（月）おひな祭り会
- 5日（水）体操終了
- 6日（木）お別れ会  
年間行事予定では12日水曜日となっていました  
6日に変更となりました。
- 7日（金）英語終了
- 14日（金）総合避難訓練  
3月生まれ誕生日会
- 22日（土）進級式・卒園式

## 【4月の主な予定】



- 4日（金）英語開始
- 9日（水）体操開始
- 17日（木）避難訓練
- 25日（金）4月生まれ誕生日会
- 22日（土）進級式・卒園式



3月生まれのお友達お誕生日おめでとう!



3月生まれのお子様の保護者様は当日3時10分までに保育園へ来園ください。

## 【お知らせとお願い事項】

### ◎にし組保護者の方へ

来年度に向けて、ハンカチの使用を開始したいと思います。3月10日（月）ハンカチを毎日準備し、洋服のポケットに入れて持たせてください。名前の記入も忘れずをお願い致します。

### ◎はな組保護者の方へ

3歳児クラスへ進級すると、着替えのストックをお着替え袋に入れて園のロッカーで保管します。つきましては、進級に向けて3月17日より練習を開始したいと思いますので、3月14日金曜日までにお着替え袋のご用意をお願いいたします。3月3日より見本を1階事務所前掲示板に掲示しますので参考にしてください。

### ◎うみ組保護者の方へ

3月22日修了式後、在園児代表として卒園式に参加予定となっております。式は11時20分に終了予定となっておりますので、お子様と共に保護者の皆様もいっしょにご参加いただきますようお願いいたします。

園児服装：体操服上下、白ハイソックス

### ◎つき組保護者の方へ

3月11日にクッキングを行います。エプロン、三角巾、マスクを袋に入れて3月7日（金）までにお持ちください。記名も忘れずをお願いいたします。

### 卒園式について

2月のお便りで詳細を3月5日に配信としていましたが、以下に記載の通りとなりますので後日改めての配信はありません。

日時：令和7年3月22日（土） 10時登園

### 【当日の流れ】

- 10時登園 玄関でお子様と別れ、保護者の皆様はホールへお上がりください。
- 10時20分 卒園式開始
- 11時10分 卒園式終了
  - ・つき組保護者の方はクラスに移動
  - ・うみ組保護者の方は記念品をもらい玄関でお子様と合流し降園

【服装】自由

【持ち物】園児：特になし

保護者：スリッパ、外靴を入れる袋

※当日は、卒園証書、記念品（アルバム）、作品帳（A3程度の大さ）等のお持ち帰りがありますので必要に応じ袋などを各自お持ちください。